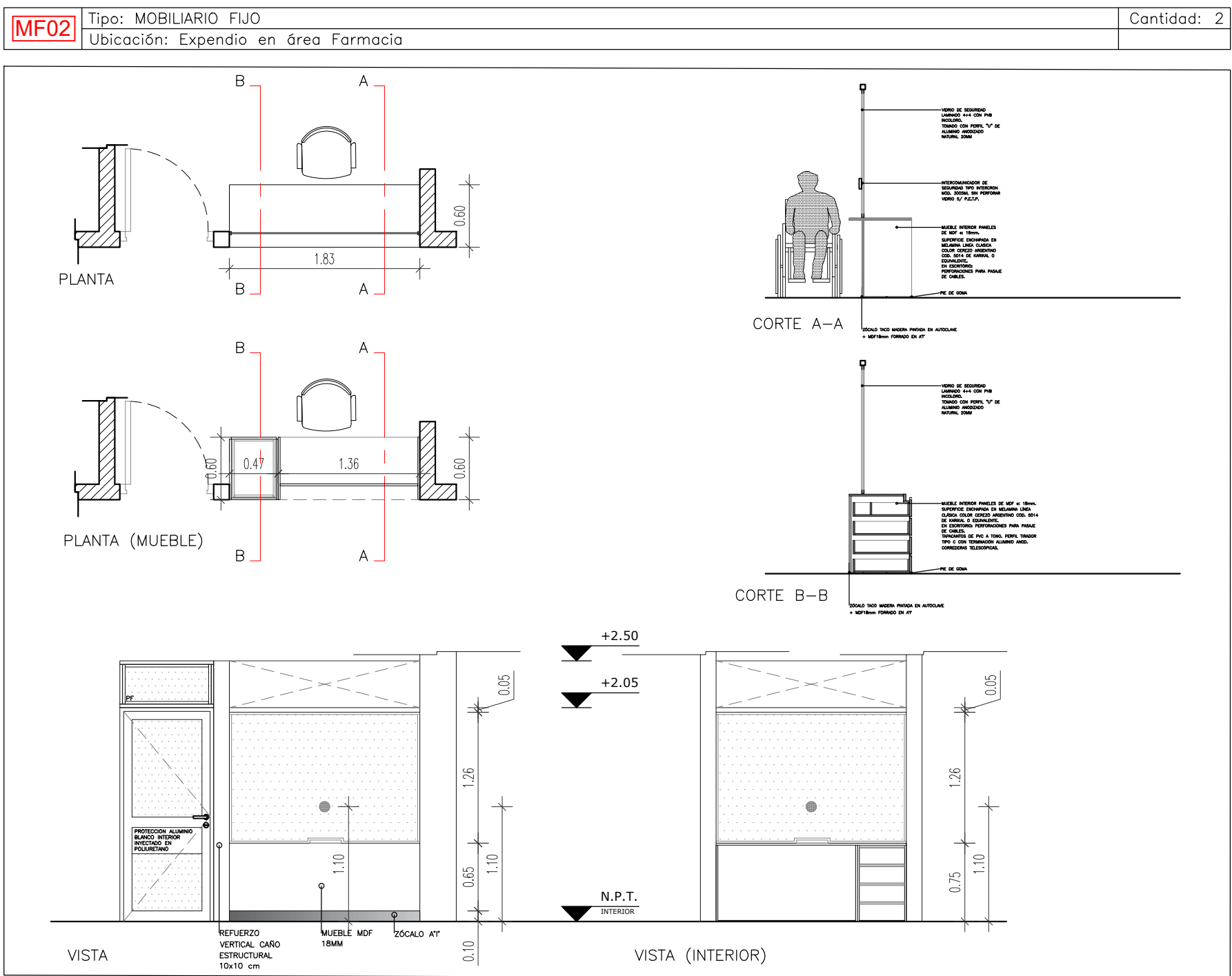


DESCRIPCIÓN		VERIFICAR MEDIDAS EN OBRA: escala 1:50
MOSTRADOR	Granito natural, negro absoluto 20 mm sobre mueble interno de madera MDF, fijaciones: pernos de acero inoxidable, frente tipo botón.	
MUEBLE INT.	Paneles de mdf esp.: 18mm. Superficie enchapada en melamina Línea Clásica color Cerezo Argentino Cód. 5014 de Karikal o equivalente. En escritorio: perforaciones para pasaje de cables. Pie de goma en contacto con piso. *La Contratista deberá proveer muestras a la Inspección de Obras previo a su ejecución.	
VIDRIO	Vidrio de seguridad laminado 4+4mm con PVB incoloro, tomado con perfil "u" de aluminio anod. natural 20mm refuerzo perfil rectangular de aluminio anod. natural 40x20x1.5 mm	
HERRAJES	Hojas de abir: MDF 18 mm enchapado en melamina ambas caras y bordes perimetrales. Tapacantos de PVC 22 mm a tono de melamina. Línea clásica color Cerezo Argentino cód. 5014 de Karikal. Perfil tirador tipo C con terminación aluminio anodizado. Tubos hembra para sujeción de estantes.	
ZÓCALOS	Taco madera pintada en autoclave + MDF 18mm forrado en A'I'.	
ACCESORIOS	Intercomunicador tipo Intercom Modelo 3005 ML (no requiere perforación del vidrio) s/ P.E.T.P.	

OBSERVACIONES

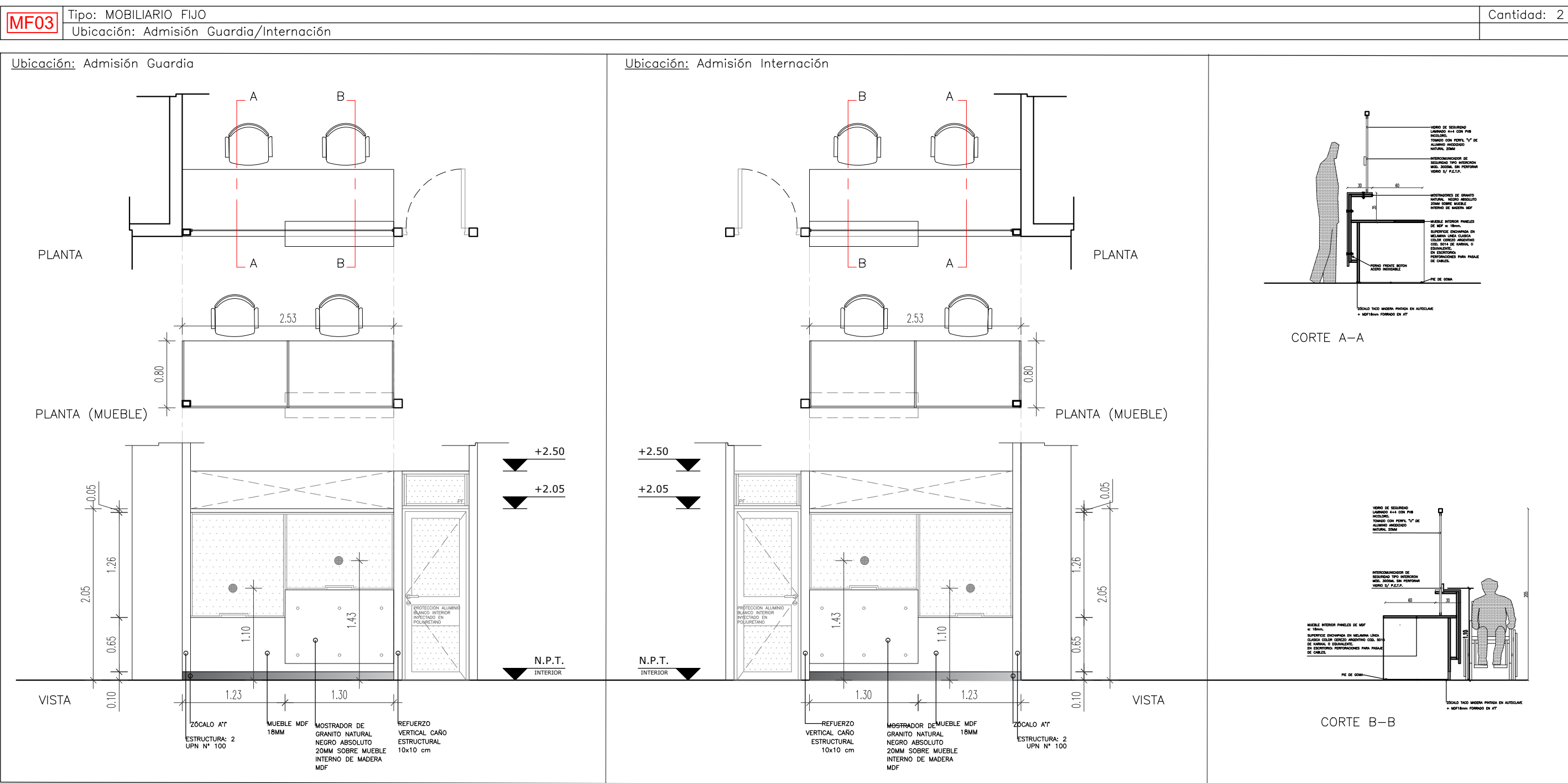
- Todas las sujeciones serán ocultas.
- Consideraciones generales para mobiliario según P.E.T.P.
- Todas las medidas se verificarán en obra.
- N.P.T. nivel piso terminado interior.



DESCRIPCIÓN		VERIFICAR MEDIDAS EN OBRA: escala 1:50
MOSTRADOR	Granito natural, negro absoluto 20 mm sobre mueble interno de madera MDF, fijaciones: pernos de acero inoxidable, frente tipo botón.	
MUEBLE INT.	Paneles de mdf esp.: 18mm. Superficie enchapada en melamina Línea Clásica color Cerezo Argentino Cód. 5014 de Karikal o equivalente. En escritorio: perforaciones para pasaje de cables. Pie de goma en contacto con piso. *La Contratista deberá proveer muestras a la Inspección de Obras previo a su ejecución.	
VIDRIO	Vidrio de seguridad laminado 4+4mm con PVB incoloro, tomado con perfil "u" de aluminio anod. natural 20mm refuerzo perfil rectangular de aluminio anod. natural 40x20x1.5 mm	
HERRAJES	Tapacantos de PVC 22 mm a tono de melamina. Línea clásica color Cerezo Argentino cód. 5014 de Karikal. Perfil tirador tipo C con terminación aluminio anod. Correderas telescópicas de extracción total para cajones. Acero laminado.	
ZÓCALOS	Taco madera pintada en autoclave + MDF 18mm forrado en A'I'.	
ACCESORIOS	Intercomunicador tipo Intercom Modelo 3005 ML (no requiere perforación del vidrio) s/ P.E.T.P.	

OBSERVACIONES

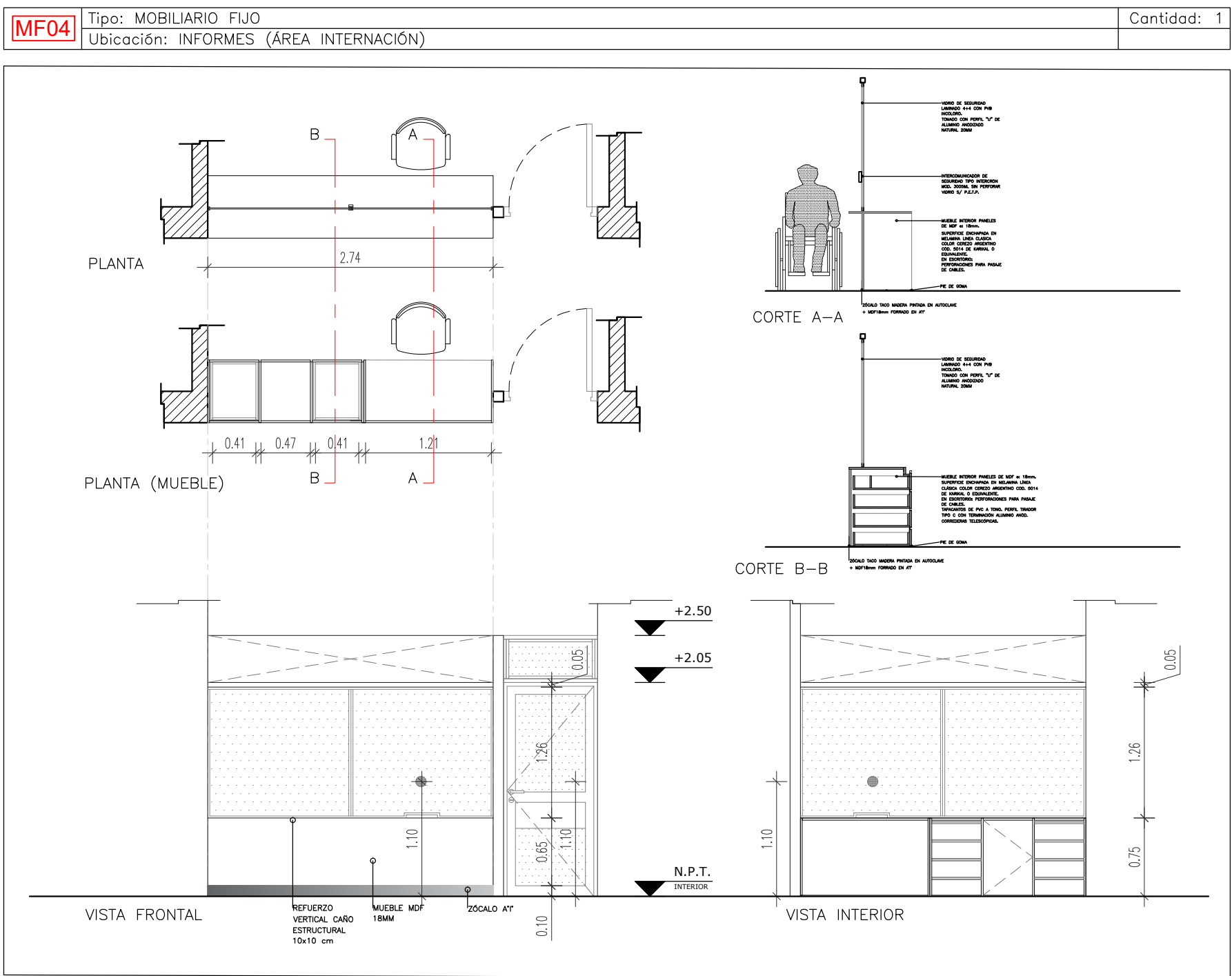
- Todas las sujeciones serán ocultas.
- Consideraciones generales para mobiliario según P.E.T.P.
- Todas las medidas se verificarán en obra.
- N.P.T. nivel piso terminado interior.



DESCRIPCIÓN		VERIFICAR MEDIDAS EN OBRA: escala 1:50
MOSTRADOR	Granito natural, negro absoluto 20 mm sobre mueble interno de madera MDF, fijaciones: pernos de acero inoxidable, frente tipo botón.	
MUEBLE INT.	Paneles de mdf esp.: 18mm. Superficie enchapada en melamina Línea Clásica color Cerezo Argentino Cód. 5014 de Karikal o equivalente. En escritorio: perforaciones para pasaje de cables. Pie de goma en contacto con piso. *La Contratista deberá proveer muestras a la Inspección de Obras previo a su ejecución.	
VIDRIO	Vidrio de seguridad laminado 4+4mm con PVB incoloro, tomado con perfil "u" de aluminio anod. natural 20mm refuerzo perfil rectangular de aluminio anod. natural 40x20x1.5 mm	
HERRAJES	Tapacantos de PVC 22 mm a tono de melamina. Línea clásica color Cerezo Argentino cód. 5014 de Karikal. Perfil tirador tipo C con terminación aluminio anod. Correderas telescópicas de extracción total para cajones. Acero laminado.	
ZÓCALOS	Taco madera pintada en autoclave + MDF 18mm forrado en A'I'.	
ACCESORIOS	Intercomunicador tipo Intercom Modelo 3005 ML (no requiere perforación del vidrio) s/ P.E.T.P.	

OBSERVACIONES

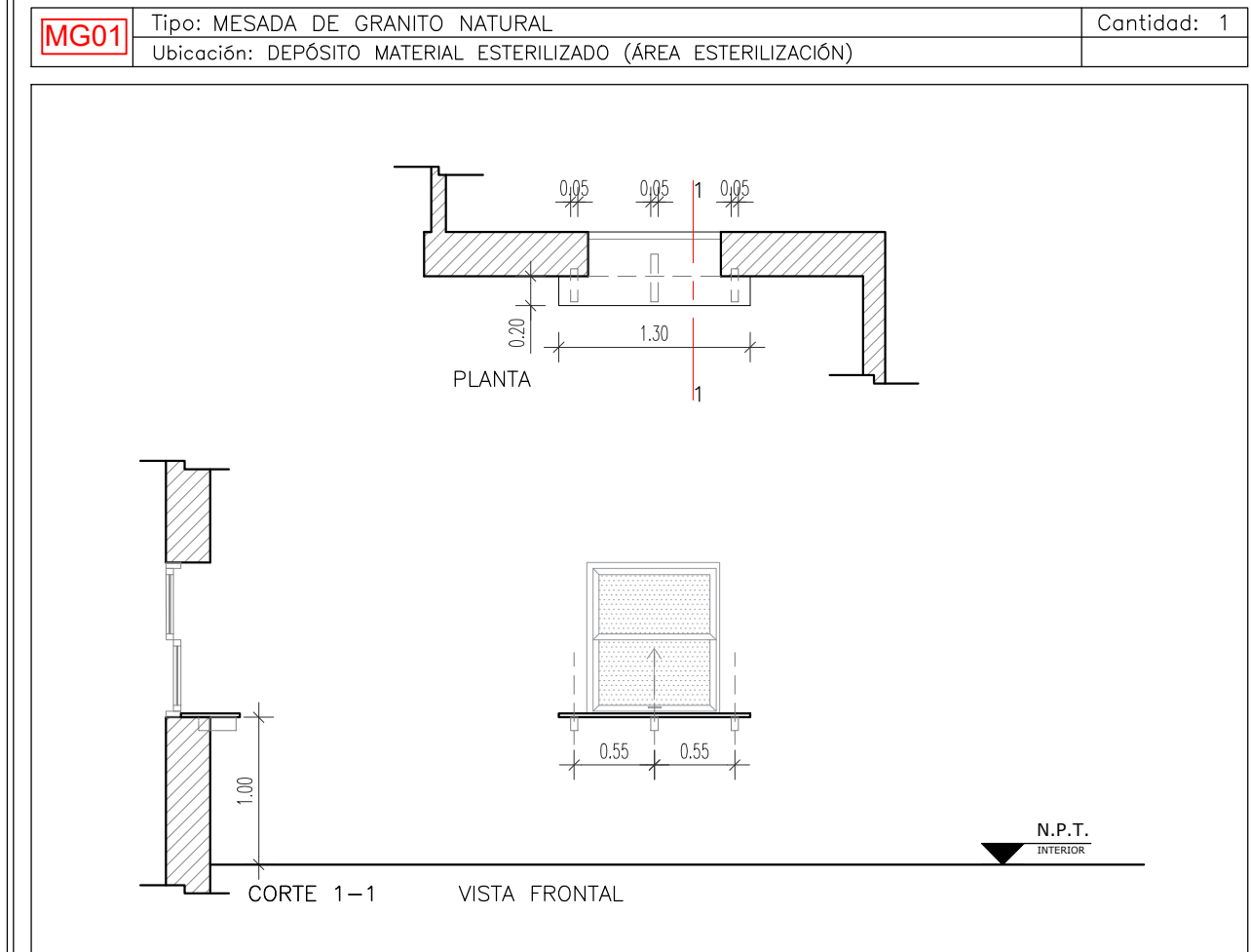
- Todas las sujeciones serán ocultas.
- Consideraciones generales para mobiliario según P.E.T.P.
- Todas las medidas se verificarán en obra.
- N.P.T. nivel piso terminado interior.



DESCRIPCIÓN		VERIFICAR MEDIDAS EN OBRA: escala 1:50
MOSTRADOR	Granito natural, negro absoluto 20 mm sobre mueble interno de madera MDF, fijaciones: pernos de acero inoxidable, frente tipo botón.	
MUEBLE INT.	Paneles de mdf esp.: 18mm. Superficie enchapada en melamina Línea Clásica color Cerezo Argentino Cód. 5014 de Karikal o equivalente. En escritorio: perforaciones para pasaje de cables. Pie de goma en contacto con piso. *La Contratista deberá proveer muestras a la Inspección de Obras previo a su ejecución.	
VIDRIO	Vidrio de seguridad laminado 4+4mm con PVB incoloro, tomado con perfil "u" de aluminio anod. natural 20mm refuerzo perfil rectangular de aluminio anod. natural 40x20x1.5 mm	
HERRAJES	Tapacantos de PVC 22 mm a tono de melamina. Línea clásica color Cerezo Argentino cód. 5014 de Karikal. Perfil tirador tipo C con terminación aluminio anod. Correderas telescópicas de extracción total para cajones. Acero laminado.	
ZÓCALOS	Taco madera pintada en autoclave + MDF 18mm forrado en A'I'.	
ACCESORIOS	Intercomunicador tipo Intercom Modelo 3005 ML (no requiere perforación del vidrio) s/ P.E.T.P.	

OBSERVACIONES

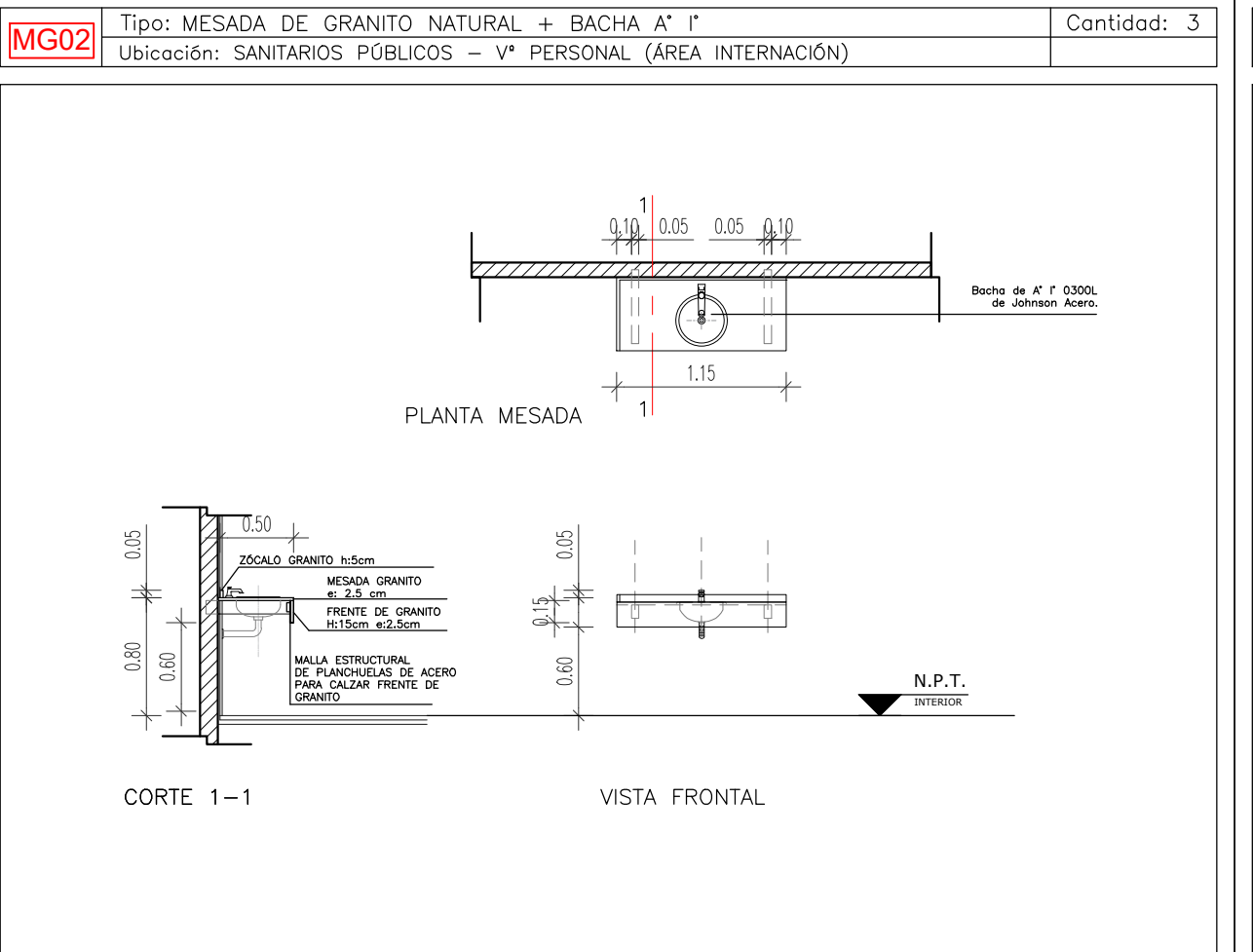
- Todas las sujeciones serán ocultas.
- Consideraciones generales para mobiliario según P.E.T.P.
- Todas las medidas se verificarán en obra.
- N.P.T. nivel piso terminado interior.



DESCRIPCIÓN		Escala: 1:50
MESADA	Granito natural Gris Mara. Esp.: 2,5 cm. Amurdo a umbral de ventana VM-01. Terminación: pulido espejo	
ESTRUCTURA	3 (tres) soportes de mesada: tubo 90x50x2 mm empotrado 5 cm. La Contratista deberá proveer memoria de cálculo para soporte y colocación de la pieza de granito.	

OBSERVACIONES

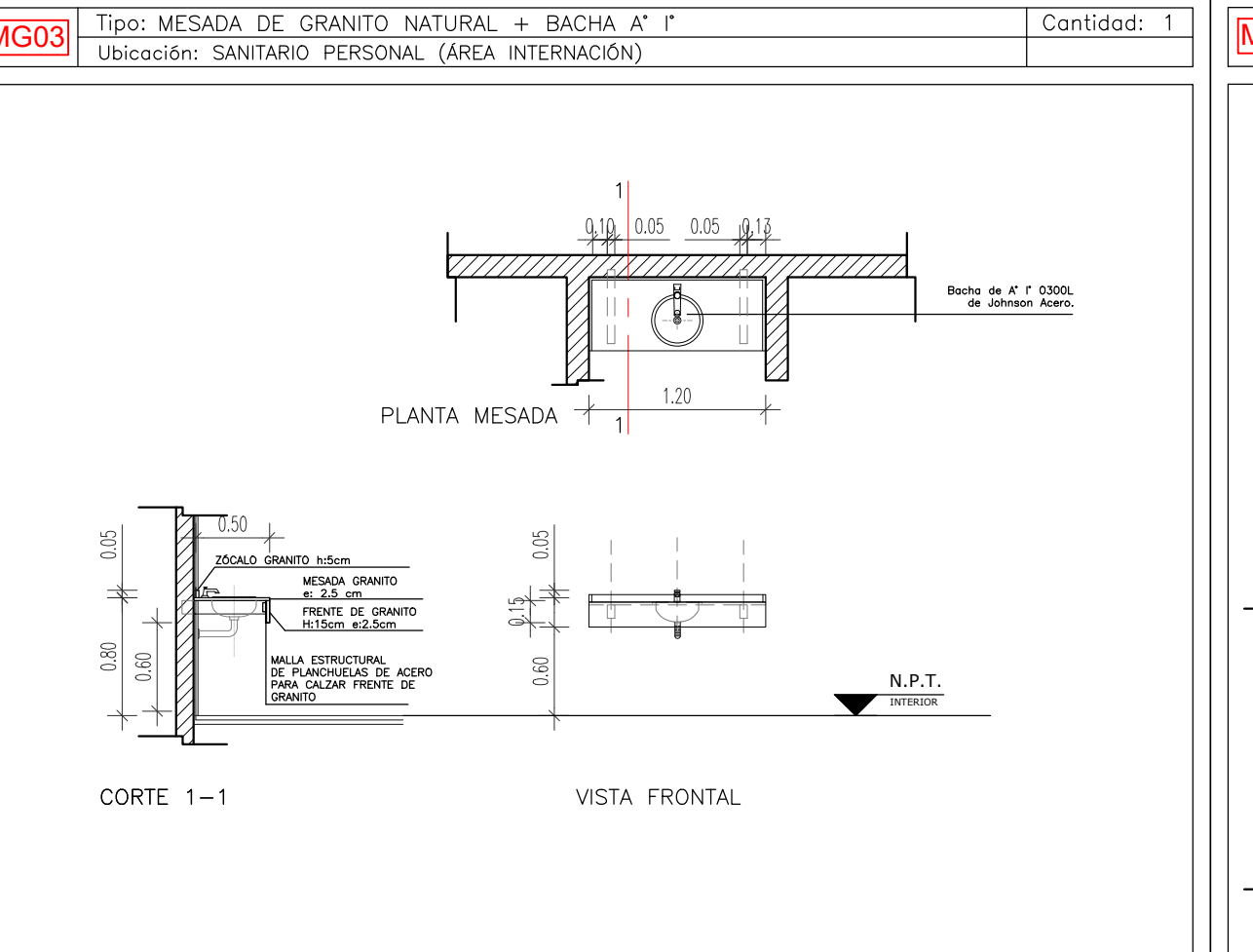
- Canto frontal pulido.
- N.P.T. nivel piso terminado interior
- Consideraciones generales para mobiliario según P.E.T.P.
- Todas las medidas se verificarán en obra.
- La Contratista deberá proveer memoria de cálculo para soporte y colocación de la pieza de granito.



DESCRIPCIÓN		Escala: 1:50
MESADA	Granito natural Gris Mara. Esp.: 2,5 cm. Frente de granito. Altura: 15 cm. Zócalos: Granito natural Gris Mara. Esp.: 2 cm. Altura: 5 cm. Terminación pulido espejo	
ESTRUCTURA	Soporte de mesada: tubo 90x50x2 mm empotrado 5 cm. Malla estructural de planchuelas para calzar frente de granito. La Contratista deberá proveer memoria de cálculo para soporte y colocación de mesada.	
GRIFERÍA	Monocomanda automática cromada para mesada. Tipo: Pressmatic PV 0361 o calidad superior. Desagüe flexible para lavatorio de 32 mm. Color: Cromo. Tipo: 0239.02 marca PV o superior. Cant.: 3 por mesada.	
BACHAS	Bacha de acero inoxidable semiesférico tipo Johnson 0300L, pegado sobre la pieza de granito.	

OBSERVACIONES

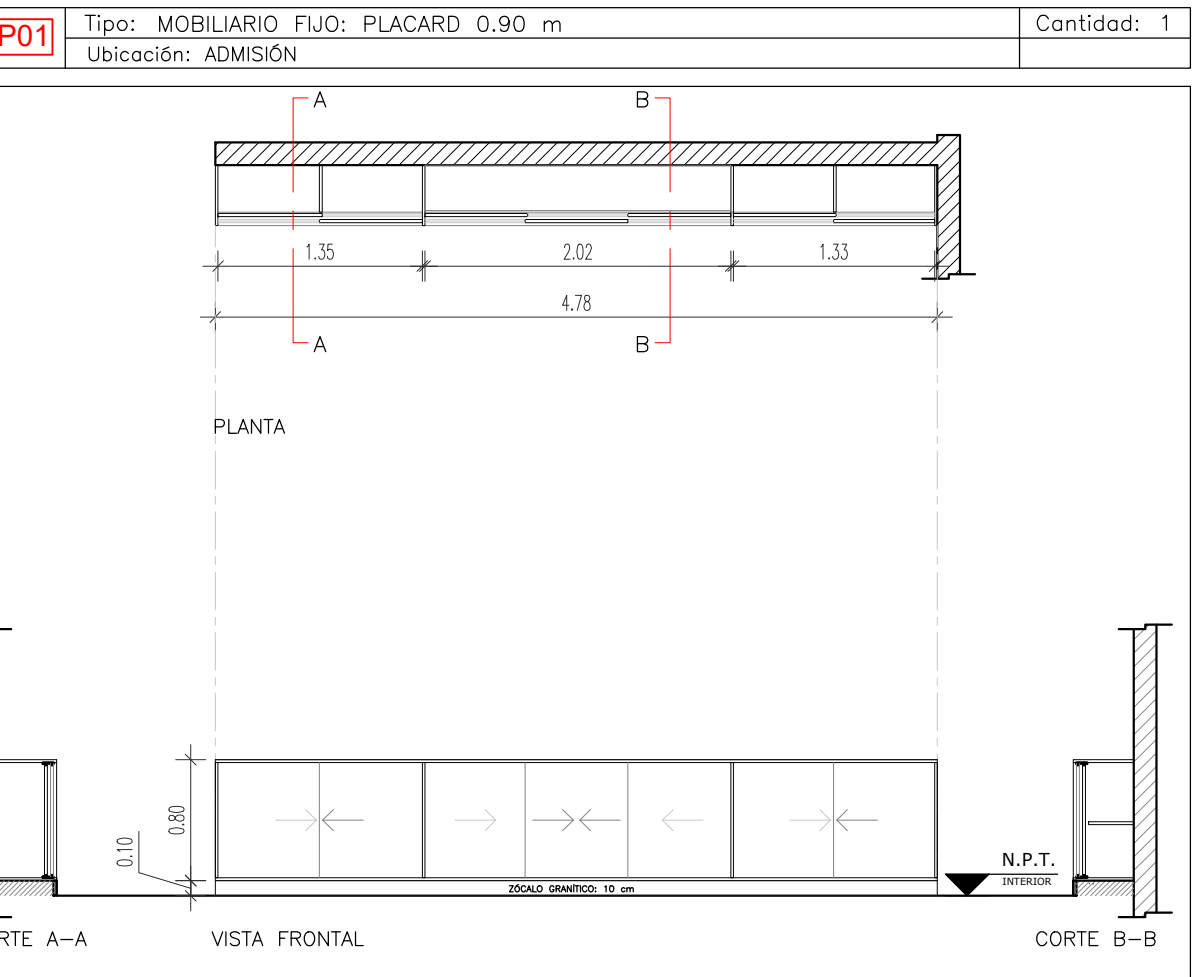
- Canto frontal pulido. Perforaciones para bacha según modelo.
- Soldaduras y terminaciones: ver pliego de especificaciones técnicas.
- N.P.T. nivel piso terminado interior
- Consideraciones generales para mobiliario según P.E.T.P.
- Todas las medidas se verificarán en obra.



DESCRIPCIÓN		Escala: 1:50
MESADA	Granito natural Gris Mara. Esp.: 2,5 cm. Frente de granito. Altura: 15 cm. Zócalos: Granito natural Gris Mara. Esp.: 2 cm. Altura: 5 cm. Terminación pulido espejo	
ESTRUCTURA	Soporte de mesada: tubo 90x50x2 mm empotrado 5 cm. Malla estructural de planchuelas para calzar frente de granito. La Contratista deberá proveer memoria de cálculo para soporte y colocación de mesada.	
GRIFERÍA	Monocomanda automática cromada para mesada. Tipo: Pressmatic PV 0361 o calidad superior. Desagüe flexible para lavatorio de 32 mm. Color: Cromo. Tipo: 0239.02 marca PV o superior. Cant.: 3 por mesada.	
BACHAS	Bacha de acero inoxidable semiesférico tipo Johnson 0300L, pegado sobre la pieza de granito.	

OBSERVACIONES

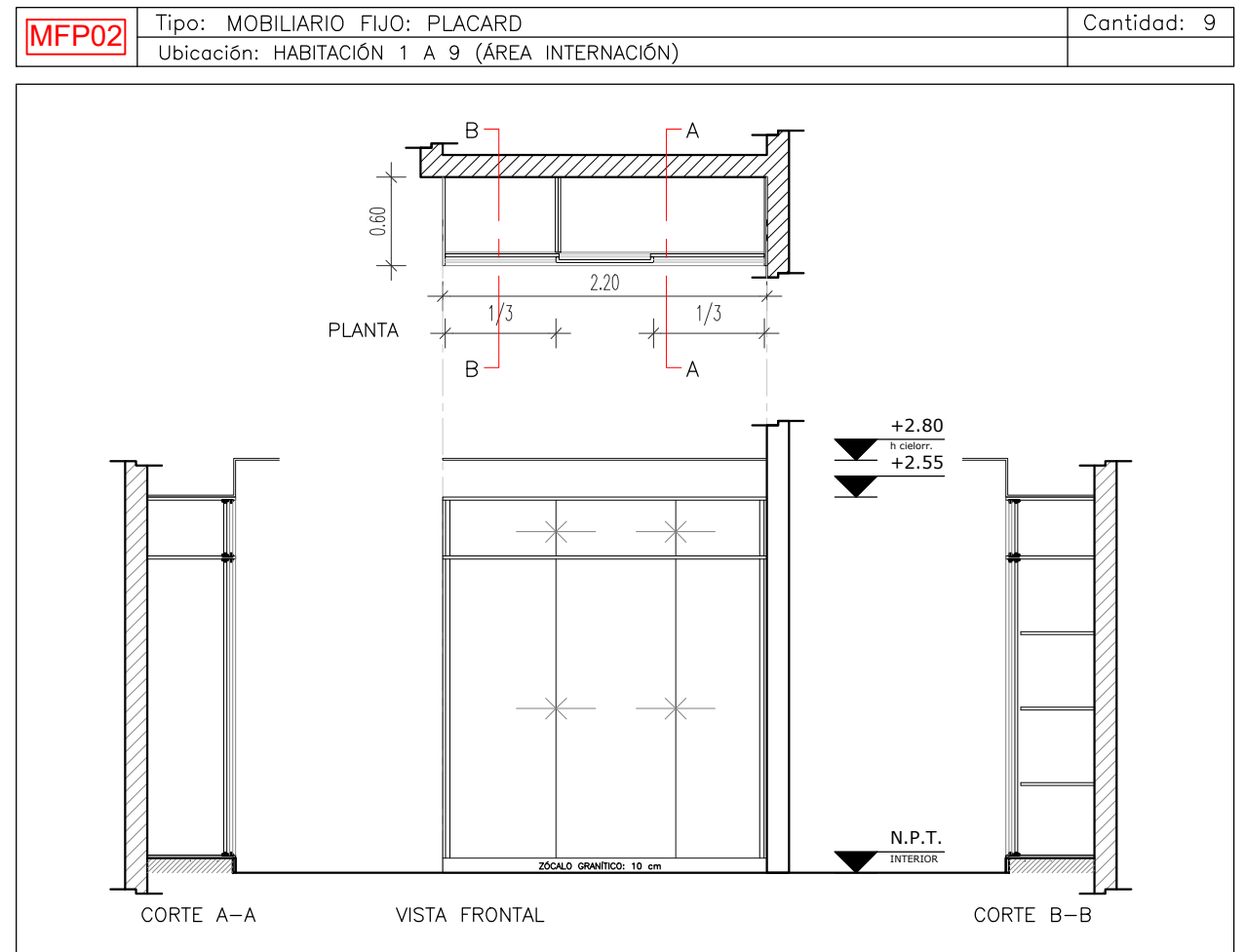
- Canto frontal pulido. Perforaciones para bacha según modelo.
- Soldaduras y terminaciones: ver pliego de especificaciones técnicas.
- N.P.T. nivel piso terminado interior
- Consideraciones generales para mobiliario según P.E.T.P.
- Todas las medidas se verificarán en obra.



DESCRIPCIÓN		Escala: 1:50
TAPA, BASE, LATERALES, DIVISORIOS	MDF 18 mm de espesor. Enchapado en melamina en ambas caras y en los bordes perimetrales. Color: GRIS CLARO (tipo línea de Colores de MASISA: Gis Aluminio).	
ESTRUCTURA	Hojas correderas. MDF 18 mm de espesor. Enchapado en melamina en ambas caras y en los bordes perimetrales. Color: GRIS CLARO (tipo línea de Colores de MASISA: Gis Aluminio).	
HERRAJES	Para puertas correderas. Terminación: aluminio anodizado mate. Incluye manijón de terminación y agarradera vertical (tipo línea de DUCASSE: Kit Línea Patagonia Classic).	
ESTANTES	MDF 18 mm de espesor. Enchapado en melamina en ambas caras y en los bordes perimetrales. Color: GRIS CLARO (tipo línea de Colores de MASISA: Gis Aluminio). Regulables, con apoyo metálico.	
APOYO	Banqueta de HP P' (n= 10 cm) terminación carpeta de cito alisado con zócalo.	

OBSERVACIONES

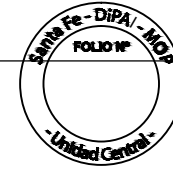
- Sistema de montaje, con conjuntos ensambladores metálicos que permitan su total desarme.
- Consideraciones generales para mobiliario según P.E.T.P.
- Todas las medidas se verificarán en obra.
- N.P.T. nivel piso terminado interior.



DESCRIPCIÓN		Escala: 1:50
TAPA, BASE, LATERALES, DIVISORIOS	MDF 18 mm de espesor. Enchapado en melamina en ambas caras y en los bordes perimetrales. Color: GRIS CLARO (tipo línea de Colores de MASISA: Gis Aluminio).	
ESTRUCTURA	Hojas correderas. MDF 18 mm de espesor. Enchapado en melamina en ambas caras y en los bordes perimetrales. Color: GRIS CLARO (tipo línea de Colores de MASISA: Gis Aluminio).	
HERRAJES	Para puertas correderas. Terminación: aluminio anodizado mate. Incluye manijón de terminación y agarradera vertical (tipo línea de DUCASSE: Kit Línea Patagonia Classic).	
ESTANTES	MDF 18 mm de espesor. Enchapado en melamina en ambas caras y en los bordes perimetrales. Color: GRIS CLARO (tipo línea de Colores de MASISA: Gis Aluminio). Regulables, con apoyo metálico.	
APOYO	Banqueta de HP P' (n= 10 cm) terminación carpeta de cito alisado con zócalo.	

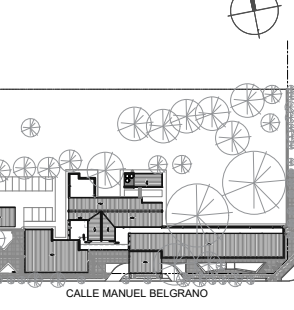
OBSERVACIONES

- Sistema de montaje, con conjuntos ensambladores metálicos que permitan su total desarme.
- Consideraciones generales para mobiliario según P.E.T.P.
- Todas las medidas se verificarán en obra.
- N.P.T. nivel piso terminado interior.



Santa Fe
PROVINCIA

SECRETARÍO DE OBRAS PÚBLICAS
ARQ. MARCELO PASCUALÓN
SUBSECRETARÍA DE ARQUITECTURA Y OBRAS PÚBLICAS
ARQ. LUCAS CONDAL
DIRECTOR PROVINCIAL DIPAL
ARQ. ANDRÉS FRANCESCONI
SUBDIRECTOR PROVINCIAL DIPAL
ARQ. DANIEL IMHOFF
SUBDIRECTOR DE PROYECTOS UNIDAD CENTRAL
ARQ. JULIO DURÉ
PROYECTISTA
D.i.P.A.I.
OBRA
"REFUNCIONALIZACIÓN Y AMPLIACIÓN HOSPITAL RURAL N°31 - S.A.M.Co SAN VICENTE"
SAN VICENTE - CPDO. CASTELLANOS
POLA DE SANTA FE
DOC. de PROYECTO



ARCHIVO
AR - Mobiliario.dwg
ESPECIALIDAD
ARQUITECTURA
PLANO
PLANILLA DE MOBILIARIO
FECHA 10/2025 ESCALA 1:50 REVISIÓN 01
DENOMINACIÓN
PM-03
Todos los medidos se verificarán en obra